

TISKOVÁ ZPRÁVA

ODBORNOST

ADOL již více jak 4 roky monitoruje trh dražeb a aukcí v České republice. Spravuje nejrozsáhlejší databázi vyhlášených a realizovaných dražeb, včetně jejich výsledků. Monitoruje dražby exekutorů, soudů, finančních úřadů, soukromých dražebních společností, aukce realitních kanceláří, výběrová řízení státních institucí.

SPOLEČNOST

ADOL Monitor s.r.o.
Prosecká 524/26
180 00 Praha 8

IČ: 02214377
DIČ: CZ02214377

KONTAKT

Tel: +420 775 234 382
Email: info@adol.cz
Web: www.adol.cz

SOCIAL



BLOG

www.adol.cz/blog

AUKCE A DRAŽBY

LEDEN 2018

ÚVODEM

Tato tisková zpráva byla vytvořena na základě monitoringu dražeb a aukcí (dále jen "dražeb") nemovitostí pořádaných na území České republiky za období od 1.1.2018 do 31.1.2018. Údaje vycházejí z analýzy dat společnosti ADOL Monitor s.r.o.

OBSAH

STATISTIKA VYHLÁŠENÝCH DRAŽEB V ČESKÉ REPUBLICE

Období: 1. leden 2018 - 31. leden 2018

- Celkový počet vyhlášených dražeb
- Poměr počtu elektronických a fyzických dražeb
- Celkový objem vyhlášených dražeb
- Objemy vyvolávacích a odhadních cen včetně poměru

STATISTIKA VYHLÁŠENÝCH DRAŽEB PODLE KRAJŮ

Období: 1. leden 2018 - 31. leden 2018

- Počty vyhlášených elektronických a fyzických dražeb
- Počty vyhlášených dražeb dle typů nemovitostí (5 kategorií)
- Objemy vyvolávacích a odhadních cen vyhlášených dražeb

STATISTIKA VÝSLEDKŮ DRAŽEB V CELÉ ČESKÉ REPUBLICE

Období: 1. leden 2018 - 31. leden 2018

- Výsledky dražeb dle kategorií (vydraženo, nevydraženo, odročeno...)
- Počty a objemy vydražených nemovitostí (celky / podíly)
- Vydražené nemovitosti dle kategorie (počty a objem)

STATISTIKA VÝSLEDKŮ DRAŽEB PODLE KRAJŮ

Období: 1. leden 2018 - 31. leden 2018

- Objem odhadních a dosažených cen v krajích

TISKOVÁ ZPRÁVA

AUKCE A DRAŽBY

LEDEN 2018

ODBORNOST

ADOL již více jak 4 roky monitoruje trh dražeb a aukcí v České republice. Spravuje nejrozsáhlejší databázi vyhlášených a realizovaných dražeb, včetně jejich výsledků. Monitoruje dražby exekutorů, soudů, finančních úřadů, soukromých dražebních společností, aukce realitních kanceláří, výběrová řízení státních institucí.

SPOLEČNOST

ADOL Monitor s.r.o.
Prosecká 524/26
180 00 Praha 8

IČ: 02214377
DIČ: CZ02214377

KONTAKT

Tel: +420 775 234 382
Email: info@adol.cz
Web: www.adol.cz

SOCIAL



BLOG

www.adol.cz/blog

CELKOVÝ POČET VYHLÁŠENÝCH DRAŽEB V ČR

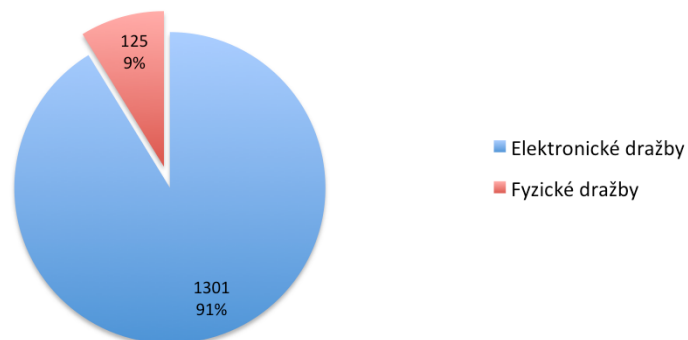
V období od 1.1. do 31.1.2018 bylo v České republice vyhlášeno celkem 1.426 dražeb a aukcí a to jak fyzických tak elektronických.

POČET: 1 426

POČET / POMĚR FYZICKÝCH A ELEKTRONICKÝCH DRAŽEB

Počty fyzických dražeb/aukcí se dlouhodobě drží na hranici kolem 8-9% z celkového počtu všech dražeb v ČR.

Elektronické dražby	Fyzické dražby	Celkem
1301	125	1426
91,2%	8,8%	100,0%



CELKOVÝ OBJEM VYHLÁŠENÝCH DRAŽEB V ČR

V období od 1.1. do 31.1.2018 překročila odhadní cena všech nemovitostí v dražbách sumu 1,5 mld. Kč. Součet vyvolávacích cen byl lehce pod 1,1 mld. Kč a tedy průměrný poměr cen byl 70,54%.

Vyvolávací ceny	Odhadní ceny	Poměr
1 085 516 314 Kč	1 538 855 381 Kč	70,54%

OBJEM: 1,538 MLD. KČ

TISKOVÁ ZPRÁVA

AUKCE A DRAŽBY

LEDEN 2018

ODBORNOST

ADOL již více jak 4 roky monitoruje trh dražeb a aukcí v České republice. Spravuje nejrozsáhlejší databázi vyhlášených a realizovaných dražeb, včetně jejich výsledků. Monitoruje dražby exekutorů, soudů, finančních úřadů, soukromých dražebních společností, aukce realitních kanceláří, výběrová řízení státních institucí.

SPOLEČNOST

ADOL Monitor s.r.o.
Prosecká 524/26
180 00 Praha 8

IČ: 02214377
DIČ: CZ02214377

KONTAKT

Tel: +420 775 234 382
Email: info@adol.cz
Web: www.adol.cz

SOCIAL



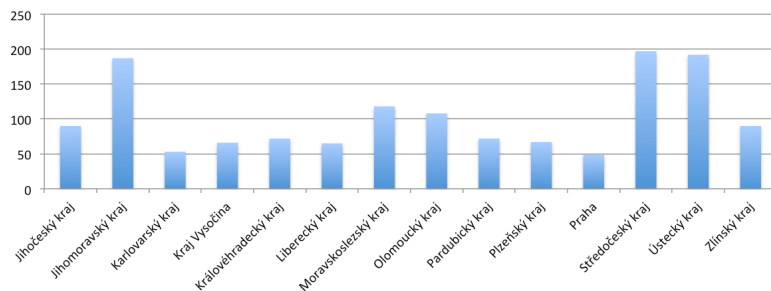
BLOG

www.adol.cz/blog

CELKOVÝ POČET VYHLÁŠENÝCH DRAŽEB DLE JEDNOTLIVÝCH KRAJŮ

Následující tabulka přináší počty vyhlášených fyzických a elektronických dražeb v jednotlivých krajích. Graf znázorňuje součty dle těchto regionů.

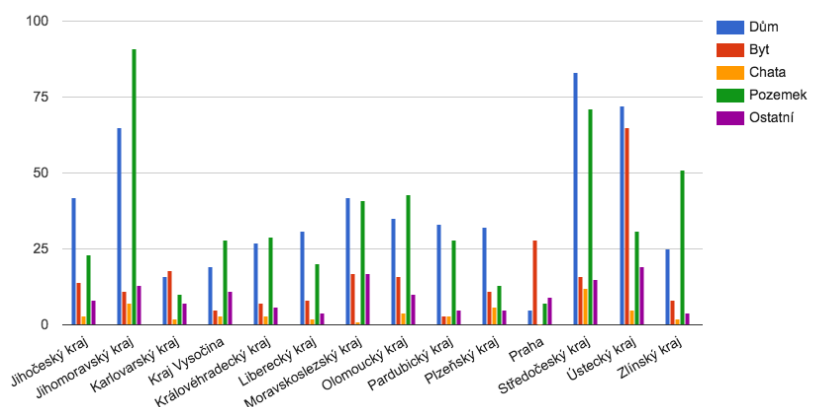
Celkový počet vyhlášených dražeb dle krajů 01/2018



Kraj	Elektronické dražby	Fyzické dražby	Celkem
Jihočeský kraj	66	24	90
Jihomoravský kraj	179	8	187
Karlovarský kraj	42	11	53
Kraj Vysočina	62	4	66
Královéhradecký kraj	64	8	72
Liberecký kraj	58	7	65
Moravskoslezský kraj	109	9	118
Olomoucký kraj	101	7	108
Pardubický kraj	69	3	72
Plzeňský kraj	60	7	67
Praha	46	3	49
Středočeský kraj	179	18	197
Ústecký kraj	181	11	192
Zlínský kraj	85	5	90
Celá ČR	1301	125	1426

NAŘÍZENÉ DRAŽBY DLE TYPŮ NEMOVITOSTÍ V REGIONECH

ADOL pracuje s 5ti základními kategoriemi nemovitostí. Dům, Byt, Chata, Pozemek a Ostatní. Kategorie je přiřazována dle nejvýznamnější nemovitosti. Dům s pozemky = Dům. Byt s podílem na společných částech domů a pozemku = Byt. Pozemky = pouze dražby pozemků apod.



TISKOVÁ ZPRÁVA

AUKCE A DRAŽBY

LEDEN 2018

ODBORNOST

ADOL již více jak 4 roky monitoruje trh dražeb a aukcí v České republice. Spravuje nejrozsáhlejší databázi vyhlášených a realizovaných dražeb, včetně jejich výsledků. Monitoruje dražby exekutorů, soudů, finančních úřadů, soukromých dražebních společností, aukce realitních kanceláří, výběrová řízení státních institucí.

SPOLEČNOST

ADOL Monitor s.r.o.
Prosecká 524/26
180 00 Praha 8

IČ: 02214377
DIČ: CZ02214377

KONTAKT

Tel: +420 775 234 382
Email: info@adol.cz
Web: www.adol.cz

SOCIAL



BLOG

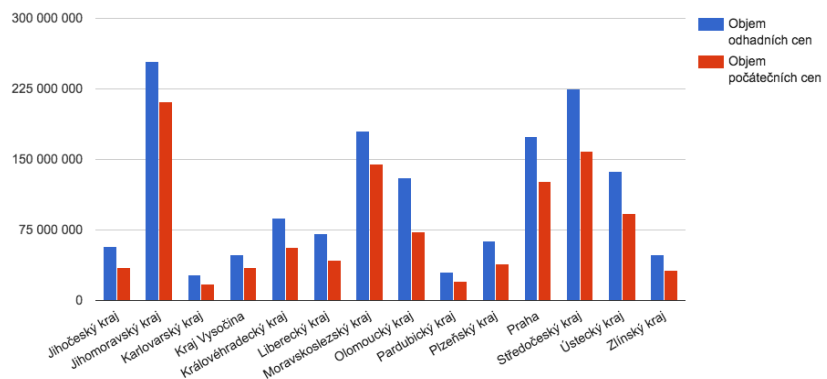
www.adol.cz/blog

Tabulka rozdělení dražeb dle typů nemovitostí dle krajů.

Kraj	Dům	Byt	Chata	Pozemek	Ostatní
Jihočeský kraj	42	14	3	23	8
Jihomoravský kraj	65	11	7	91	13
Karlovarský kraj	16	18	2	10	7
Kraj Vysočina	19	5	3	28	11
Královéhradecký kraj	27	7	3	29	6
Liberecký kraj	31	8	2	20	4
Moravskoslezský kraj	42	17	1	41	17
Olomoucký kraj	35	16	4	43	10
Pardubický kraj	33	3	3	28	5
Plzeňský kraj	32	11	6	13	5
Praha	5	28	0	7	9
Středočeský kraj	83	16	12	71	15
Ústecký kraj	72	65	5	31	19
Zlínský kraj	25	8	2	51	4
Celá ČR	527	227	53	486	133

ODHADNÍ A VYVOLÁVACÍ CENY VYHLÁŠENÝCH DRAŽEB DLE KRAJŮ

Následující graf a tabulka ukazují rozdíl v odhadních a vyvolávacích cenách všech nemovitostí dražených v jednotlivých krajích. Z tabulky je zřejmé, že ve 3 krajích v ČR jsou vyvolávací ceny nemovitostí pod 60% odhadních cen.



Kraj	Objem odhadních cen	Objem počátečních cen	Poměr v %
Olomoucký kraj	130 177 597 Kč	72 818 899 Kč	55,94%
Jihočeský kraj	57 807 258 Kč	34 583 985 Kč	59,83%
Liberecký kraj	70 745 742 Kč	42 408 901 Kč	59,95%
Plzeňský kraj	63 381 656 Kč	38 832 323 Kč	61,27%
Karlovarský kraj	27 191 950 Kč	17 100 957 Kč	62,89%
Královéhradecký kraj	88 120 694 Kč	56 098 442 Kč	63,66%
Zlínský kraj	48 493 315 Kč	32 197 202 Kč	66,40%
Ústecký kraj	137 805 431 Kč	92 640 093 Kč	67,23%
Pardubický kraj	29 899 464 Kč	20 790 264 Kč	69,53%
Středočeský kraj	225 296 864 Kč	158 415 654 Kč	70,31%
Kraj Vysočina	48 326 260 Kč	34 933 675 Kč	72,29%
Praha	174 250 533 Kč	126 977 633 Kč	72,87%
Moravskoslezský kraj	180 255 430 Kč	144 778 889 Kč	80,32%
Jihomoravský kraj	253 838 187 Kč	211 639 397 Kč	83,38%
Celkem	1 535 590 381 Kč	1 084 216 314 Kč	70,61%

TISKOVÁ ZPRÁVA

AUKCE A DRAŽBY

LEDEN 2018

ODBORNOST

ADOL již více jak 4 roky monitoruje trh dražeb a aukcí v České republice. Spravuje nejrozsáhlejší databázi vyhlášených a realizovaných dražeb, včetně jejich výsledků. Monitoruje dražby exekutorů, soudů, finančních úřadů, soukromých dražebních společností, aukce realitních kanceláří, výběrová řízení státních institucí.

SPOLEČNOST

ADOL Monitor s.r.o.
Prosecká 524/26
180 00 Praha 8

IČ: 02214377
DIČ: CZ02214377

KONTAKT

Tel: +420 775 234 382
Email: info@adol.cz
Web: www.adol.cz

SOCIAL



BLOG

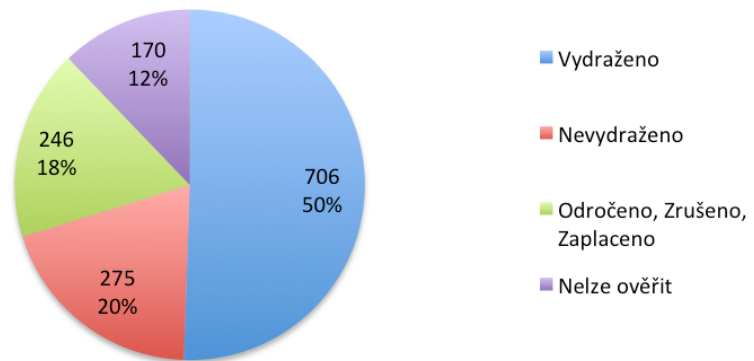
www.adol.cz/blog

VÝSLEDKY DRAŽEB

V období od 1.1. do 31.1.2018 bylo v České republice vyhlášeno celkem 1.426 dražeb a aukcí, z nichž do 15.2. skončilo 1.397.

VÝSLEDKY DRAŽEB DLE STAVU

Výsledky dražeb je možné ověřit u zhruba 85-90% případů. Každý den v ADOLu zaznamenáme ručně výsledky téměř u všech elektronických dražeb a u fyzických dražeb, kde má povinnost dražebník výsledek zveřejnit. Výsledky exekutorských fyzických dražeb proto označujeme jako "Nelze



Výsledky dražeb	Počet dražeb	Poměr
Vydraženo	706	50,54%
Nevydraženo	275	19,69%
Odročeno, Zrušeno, Zaplaceno	246	17,61%
Nelze ověřit	170	12,17%
Celkem	1397	100,00%

POČTY A OBJEMY VYDRAŽENÝCH NEMOVITOSTÍ (PODÍLY / CELKY)

Z celkového počtu 706 vydražených nemovitostí bylo 341 podílů na nemovitostech (různé poměry) a 365 celků (tedy podíl 1/1).

Vydražené nemovitosti	Podíly	Celky (1/1)	Celkem
Vydraženo (ks)	341	365	706
Odhadní ceny (součet)	69 249 981 Kč	338 102 759 Kč	407 352 740 Kč
Vydraženo za (součet)	61 769 481 Kč	374 252 002 Kč	436 021 483 Kč
Poměr	89,20%	110,69%	107,04%

VYDRAŽENO ZA: 436.021.483 Kč

TISKOVÁ ZPRÁVA

AUKCE A DRAŽBY

LEDEN 2018

ODBORNOST

ADOL již více jak 4 roky monitoruje trh dražeb a aukcí v České republice. Spravuje nejrozsáhlejší databázi vyhlášených a realizovaných dražeb, včetně jejich výsledků. Monitoruje dražby exekutorů, soudů, finančních úřadů, soukromých dražebních společností, aukce realitních kancelářů, výběrová řízení státních institucí.

SPOLEČNOST

ADOL Monitor s.r.o.
Prosecká 524/26
180 00 Praha 8

IČ: 02214377
DIČ: CZ02214377

KONTAKT

Tel: +420 775 234 382
Email: info@adol.cz
Web: www.adol.cz

SOCIAL

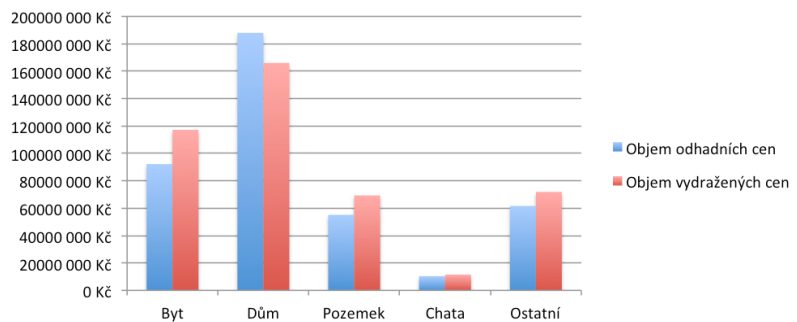


BLOG

www.adol.cz/blog

VYDRAŽENÉ NEMOVITOSTI DLE KATEGORIE

Tabulka vypovídá o tom, že byty a pozemky jsou prodávány o více jak 25% nad odhadními cenami. Rodinné domy se naopak v průměru obchodují pod odhadními cenami. Je ovšem důležité si uvědomit, že odhadní cena není vždy stanovena jako tržní, i když by měla být.



Kategorie nemovitosti	Objem odhadních cen	Objem vydražených cen	Poměr
Byt	92 202 788 Kč	117 205 499 Kč	127,12%
Dům	187 988 402 Kč	166 048 784 Kč	88,33%
Pozemek	55 155 110 Kč	69 325 543 Kč	125,69%
Chata	10 359 020 Kč	11 526 065 Kč	111,27%
Ostatní	61 647 420 Kč	71 915 592 Kč	116,66%
Celkem	407 352 740 Kč	436 021 483 Kč	107,04%

OBJEMY ODHADNÍCH A DOSAŽENÝCH CEN V KRAJÍCH

Tabulka ukazuje v rámci vydražených nemovitostí poměry mezi odhadními cenami a cenami dosaženými v dražbě. Zeleně jsou vyznačeny regiony, kde poměr klesá pod 80% a naopak červeně kraje, kde vydražené ceny značně překračují hranici 100% (alespoň o 10%).

Kraj	Suma odhadních cen	Suma vydražených cen	Poměr vydr/odhad
Karlovarský kraj	12 405 000 Kč	9 514 234 Kč	76,7%
Jihočeský kraj	26 645 070 Kč	20 673 323 Kč	77,6%
Liberecký kraj	7 476 490 Kč	6 334 323 Kč	84,7%
Pardubický kraj	11 820 257 Kč	10 588 546 Kč	89,6%
Středočeský kraj	70 926 488 Kč	65 259 148 Kč	92,0%
Moravskoslezský kraj	36 683 760 Kč	34 432 554 Kč	93,9%
Olomoucký kraj	23 248 280 Kč	22 047 517 Kč	94,8%
Královéhradecký kraj	13 737 350 Kč	13 128 576 Kč	95,6%
Ústecký kraj	45 349 207 Kč	43 503 248 Kč	95,9%
Plzeňský kraj	24 130 570 Kč	24 043 272 Kč	99,6%
Zlínský kraj	12 194 651 Kč	12 532 977 Kč	102,8%
Jihomoravský kraj	41 794 086 Kč	46 393 839 Kč	111,0%
Kraj Vysočina	27 591 093 Kč	34 826 393 Kč	126,2%
Praha	53 350 438 Kč	92 743 533 Kč	173,8%

Výsledky v Praze zakládají 2 hypotézy. Buď, že ceny nemovitostí rostou větší rychlostí než uvádí trh nebo pravděpodobněji, že odhady tržních cen nemovitostí jsou záměrně podhodnocovány. Cílem je přilákat na dražby větší množství zájemců.